



Lindab Rainline™

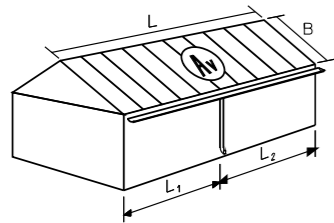
## Stalowy system rynnowy Lindab Informacje techniczne

# Wymiarowanie

Wymiarowanie systemu rynnowego oparte jest o zalecenia normy europejskiej EN 612 przyjętej przez Polski Komitet Normalizacyjny w 1999 roku i oznaczonej nr.ref. PN-EN 612:1999. Norma ta określa wymagania dotyczące wyrobu

na podstawie różnych zastosowań przedstawionych w normach zawierających szczegółowe lub ogólne metody badań z zastosowaniem odpowiednich norm materiałowych. Sprawność rynien i systemu odwadniającego wykonanego

z tych wyrobów zależy nie tylko od właściwości wyrobów określonych w niniejszej normie, ale również od projektu, konstrukcji i wykonania odpowiednich części budynku.



$A_v$  = rzeczywisty obszar dachu  
 $L_1$  i  $L_2$  = odległość od/do krawędzi budynku do/od rury spustowej

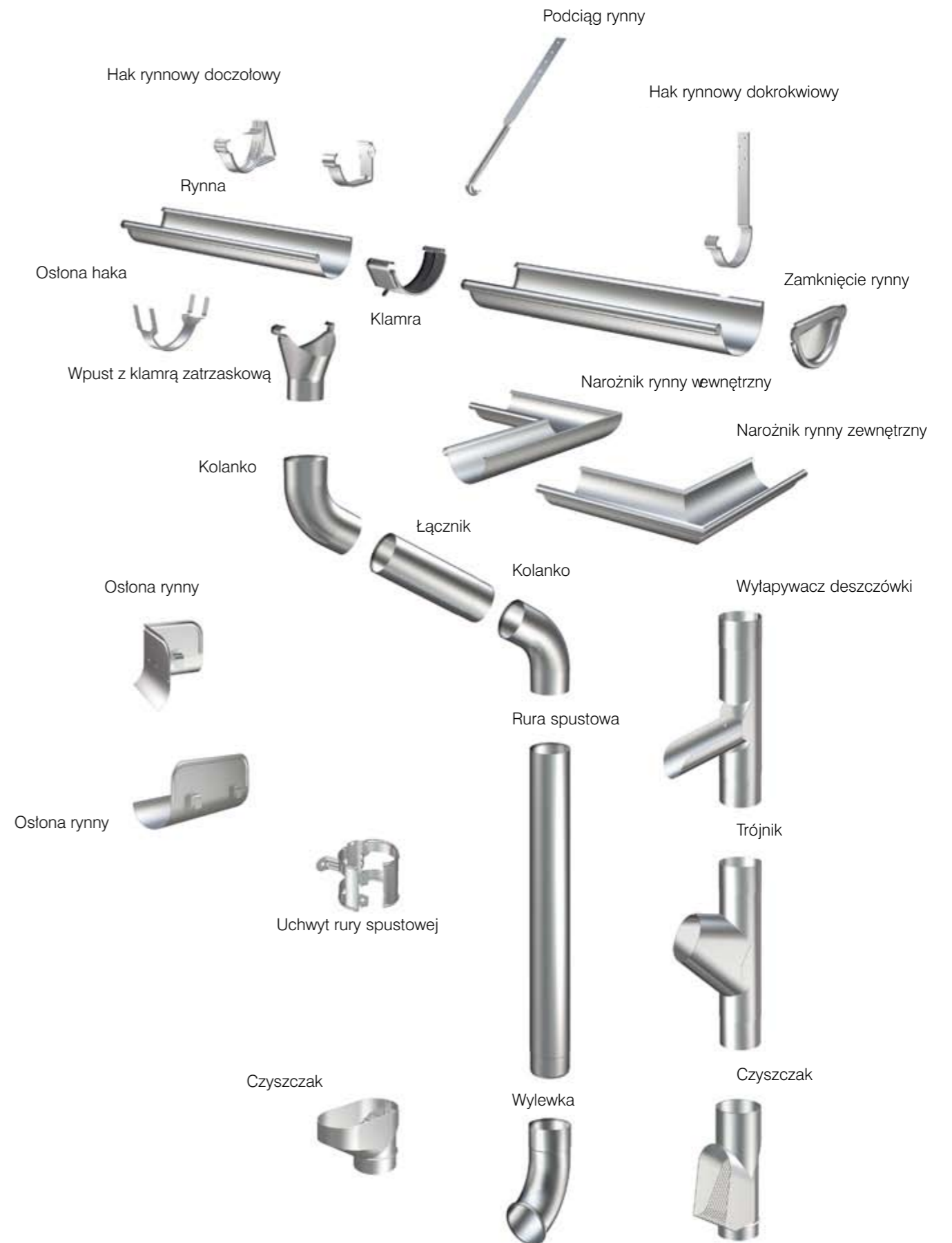
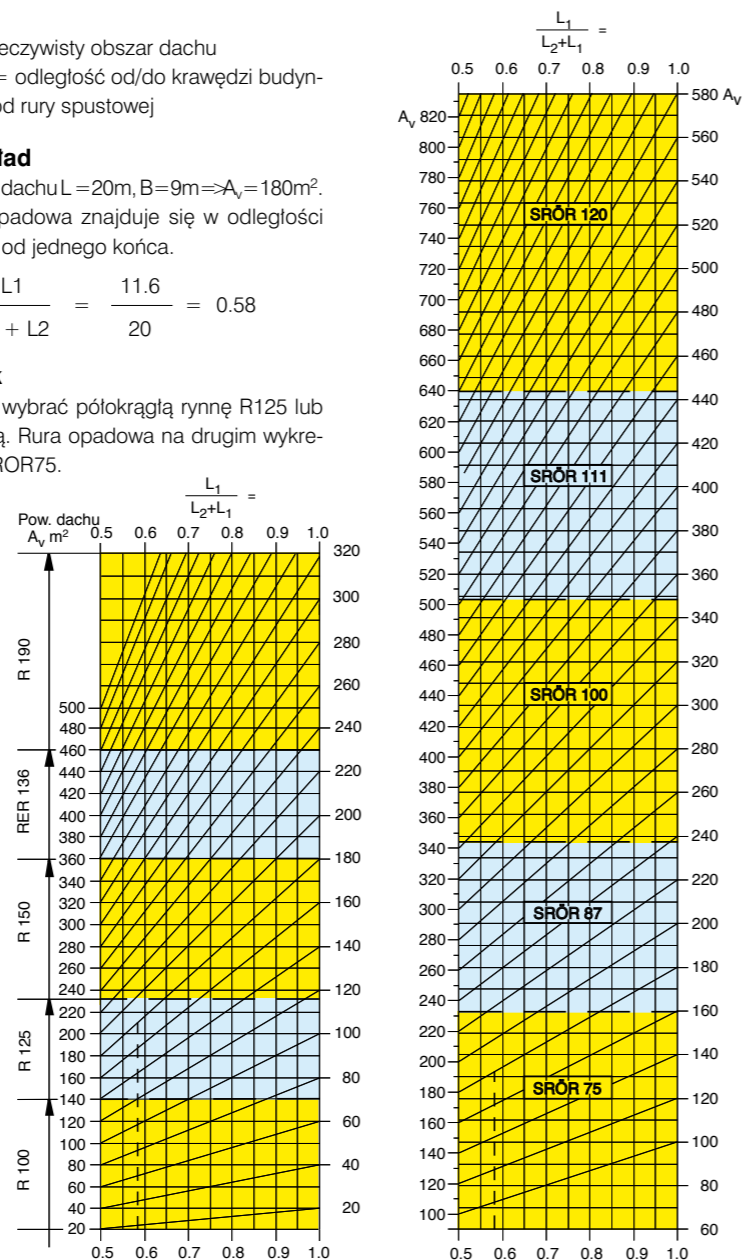
**Przykład**  
 Obszar dachu  $L=20m, B=9m \Rightarrow A_v=180m^2$ .  
 Rura opadowa znajduje się w odległości 11,6 m od jednego końca.

$$\rightarrow \frac{L_1}{L_1 + L_2} = \frac{11.6}{20} = 0.58$$

**Wynik**  
 Można wybrać półokrągłą rynnę R125 lub większą. Rura opadowa na drugim wykresie - SROR75.

## Dobór systemu rynnowego

Kształt i wymiary rynny dachowej są określone na podstawie ilości wody opadowej odprowadzanej z dachu do rur spustowych, oraz na podstawie wymagań architektonicznych. Pomocnym w wykonaniu doboru właściwego systemu rynnowego dla danego obiektu może być wzór opracowany przez producenta systemu wraz z załączonymi tabelami przeliczeniowymi

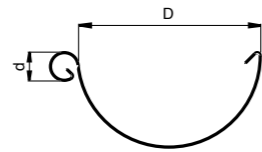


## Dane techniczne

### Rynny i akcesoria

#### R Rynna

| Średnica | D mm | d mm |
|----------|------|------|
| 100      | 107  | 17   |
| 125      | 123  | 17   |
| 150      | 155  | 17   |
| 190      | 192  | 22   |



PN-EN612

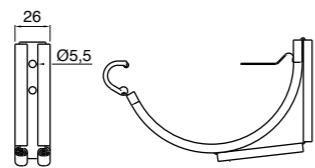
#### RSK Klamra

| Średnica |
|----------|
| 100      |
| 125      |
| 150      |



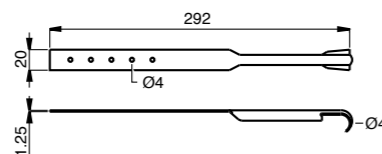
#### SSK Hak rynnowy doczołowy regulowany

| Średnica |
|----------|
| 100      |
| 125      |
| 150      |



PN-EN517

#### STAG Podciąg rynny



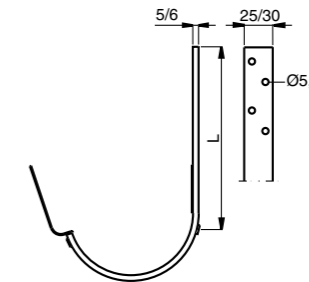
## Dane techniczne

### Rynny i akcesoria

#### K33/K24/K21/K16/K07 Haki rynnowe

| Średnica | L mm |     |     |     |     |
|----------|------|-----|-----|-----|-----|
|          | K33  | K24 | K21 | K16 | K07 |
| 100      |      |     |     | 160 | 70  |
| 125      |      |     | 210 | 160 | 70  |
| 150      |      |     | 210 | 160 | 70  |
| 190      | 334  | 244 |     |     |     |

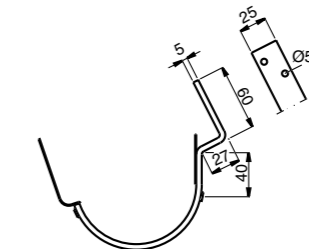
na zamówienie



#### K11 Hak rynnowy do dachów o nachyleniu 27°

| Średnica |
|----------|
| 100      |
| 125      |
| 150      |

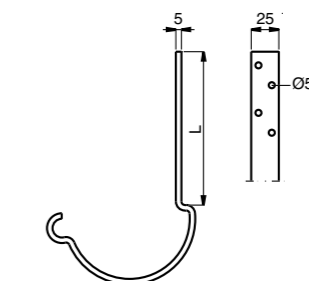
na zamówienie



#### KFL35/KFL Haki rynnowe

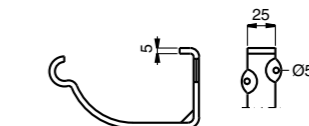
| Średnica | L mm  |     |
|----------|-------|-----|
|          | KFL35 | KFL |
| 100      |       | 196 |
| 125      | 336   | 196 |
| 150      | 336   | 196 |

KFL35 - na zamówienie



#### KFK Hak rynnowy doczołowy

| Średnica |
|----------|
| 100      |
| 125      |
| 150      |



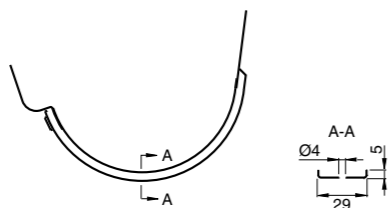
## Dane techniczne

## Rynny i akcesoria

**TB Ostrona haka**

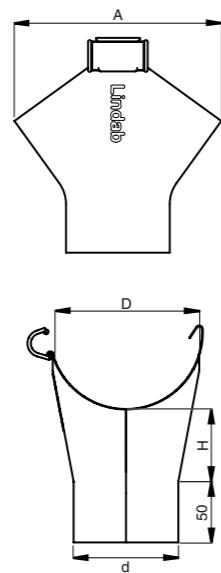
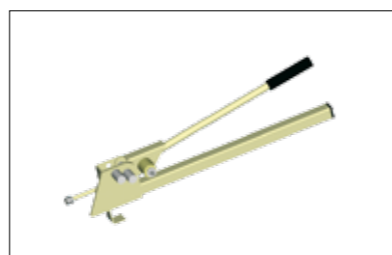
| Średnica |
|----------|
| 100      |
| 125      |
| 150      |

na zamówienie

**SOK Wpust rynnowy**

| Średnica<br>D/d | A<br>mm | H<br>mm |
|-----------------|---------|---------|
| 100/75          | 156     | 56      |
| 100/87          | 156     | 48      |
| 125/75          | 174     | 67      |
| 125/87          | 174     | 59      |
| 125/100         | 174     | 50      |
| 150/87          | 212     | 82      |
| 150/100         | 212     | 73      |
| 150/111         | 212     | 66      |
| 150/120         | 212     | 60      |
| 190/100         | 180     | 62      |
| 190/120         | 206     | 62      |

Średnica 190 nie posiada zatrzasku..

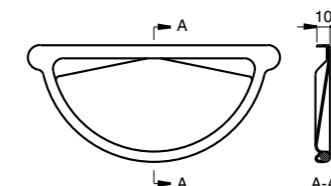
**KBO Giętak do haków**

## Dane techniczne

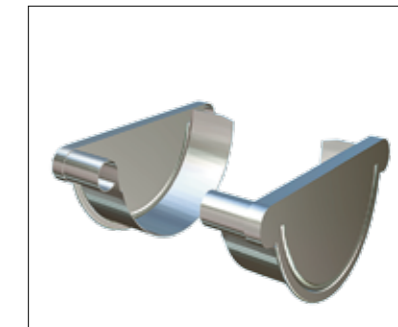
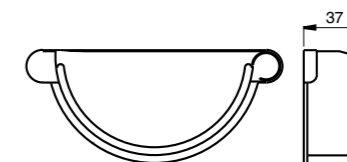
## Rynny i akcesoria

**RGT Zamknięcie rynny**

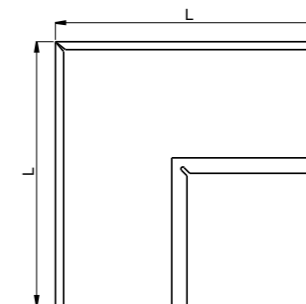
| Średnica |
|----------|
| 100      |
| 125      |
| 150      |

**RGV/RGH Zamknięcia rynny**

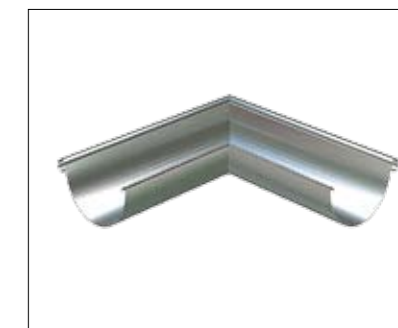
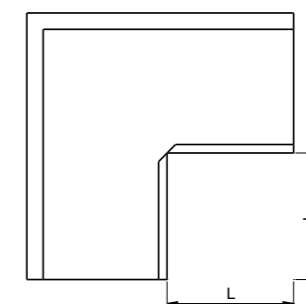
| Średnica |
|----------|
| 100      |
| 125      |
| 150      |
| 190      |

**RVI Narożnik rynny wewnętrzny**

| Średnica | L mm |
|----------|------|
| 100      | 400  |
| 125      | 400  |
| 150      | 400  |
| 190      | 500  |

**RVY Narożnik rynny zewnętrzny**

| Średnica | L mm |
|----------|------|
| 100      | 295  |
| 125      | 275  |
| 150      | 245  |
| 190      | 285  |

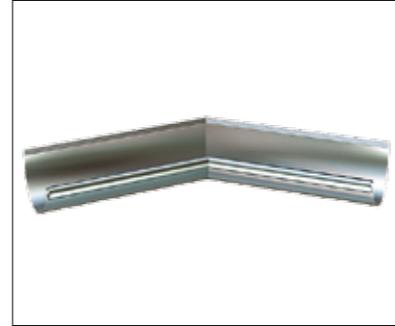
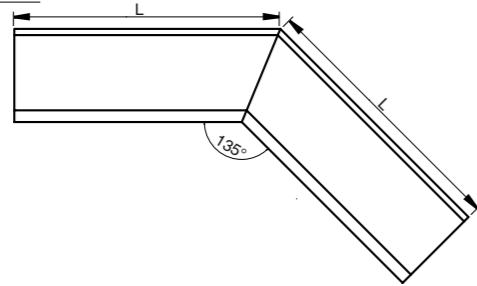


## Dane techniczne

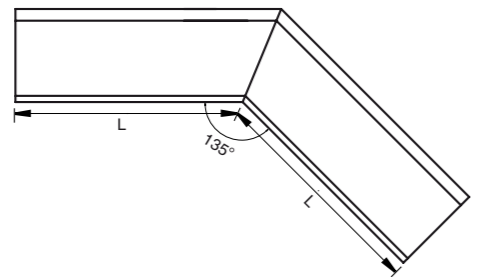
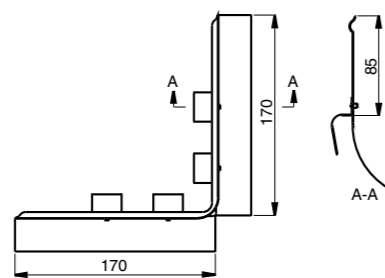
## Rynny i akcesoria

**RV1135 Narożnik rynny wew. 135°**

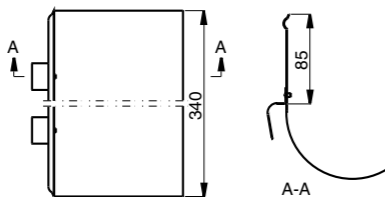
| Średnica | L mm |
|----------|------|
| 100      | 400  |
| 125      | 400  |
| 150      | 400  |

**RVY135 Narożnik rynnyzew. 135°**

| Średnica | L mm |
|----------|------|
| 100      | 355  |
| 125      | 350  |
| 150      | 335  |

**OSKR Ośłona rynny****OSKR Ośłona rynny**

| Średnica |
|----------|
| 125      |



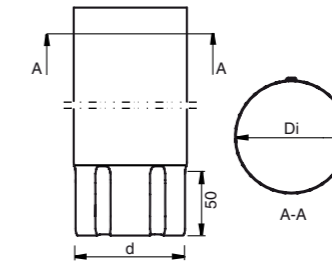
## Dane techniczne

## Rury spustowe i akcesoria

**SROR Rura spustowa**

| Średnica<br>Di/d |
|------------------|
| 75               |
| 87               |
| 100              |
| 111              |
| 120              |

PN-EN612



## Dane techniczne

## Rury spustowe i akcesoria

**MST Łącznik rury**

Dostępne w odcinkach 1m

Średnica

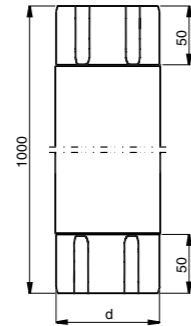
75

87

100

111

120

**BK70 Kolano 70°**Średnica  
D/d

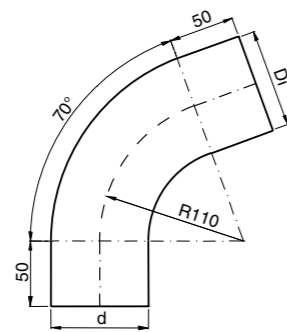
75

87

100

111

120

**BM70 Kolano 70°**Średnica  
D/d

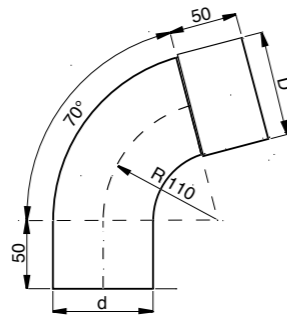
75

87

100

111

120



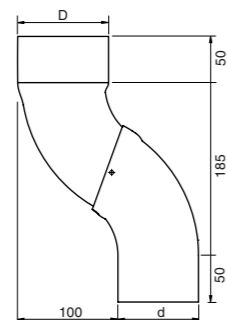
na zamówienie

**SOKN Odsadzka**Średnica  
D/d

75

87

100



## Dane techniczne

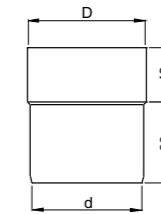
## Rury spustowe i akcesoria

**SRORM Mufa**Średnica  
D/d

75

87

100



SRORM można montować zarówno wewnątrz jak i na zewnątrz rury spustowej.

**SSVH Rurhak z zatrzaskiem**Średnica  
D

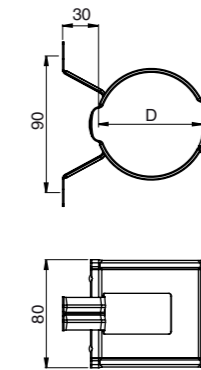
75

87

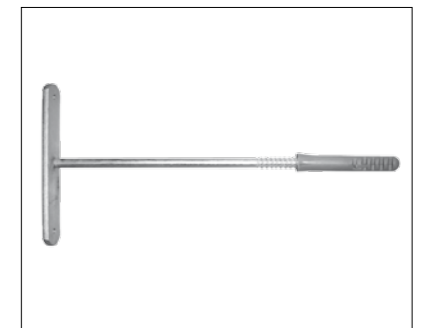
100

111

120

**TPI Trzpień do rurhaka**L  
mm

210



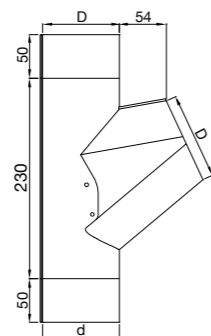


## Dane techniczne

## Rury spustowe i akcesoria

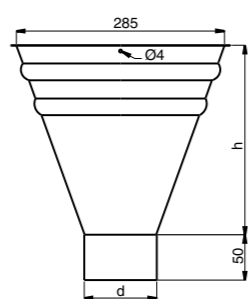
**GROR Trójnik**

| Średnica |
|----------|
| 75       |
| 87       |
| 100      |

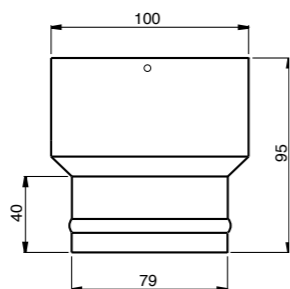
**VATK Lejek**

| Średnica | h   |
|----------|-----|
| 87       | 270 |
| 100      | 253 |
| 111      | 239 |
| 120      | 227 |

na zamówienie

**SLAS Przejście**

| Średnica |
|----------|
| 87       |

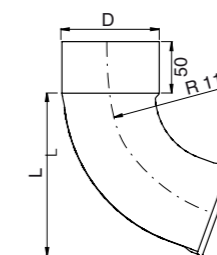


## Dane techniczne

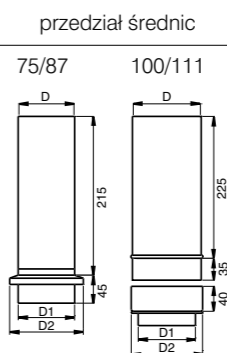
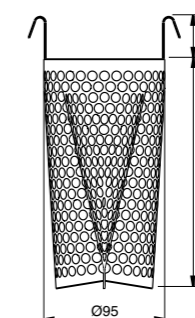
## Rury spustowe i akcesoria

**UTK Wylewka**

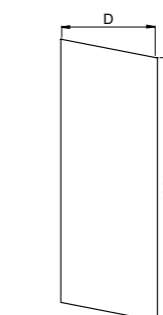
| Średnica | L   |
|----------|-----|
|          | mm  |
| 75       | 151 |
| 87       | 157 |
| 100      | 113 |
| 111      | 169 |
| 120      | 173 |

**BUTK Końcówka do odpływu**

| Średnica | D1 | D2  |
|----------|----|-----|
|          | mm | mm  |
| 75       | 81 | 115 |
| 87       | 93 | 115 |
| 100      | 93 | 115 |
| 111      | 93 | 119 |

**DVSIL Czyszczak**Stal nierdzewna.  
na zamówienie**PRT Rura przedłużająca zewnętrzna**

| Średnica |
|----------|
| 75       |
| 87       |
| 100      |
| 111      |

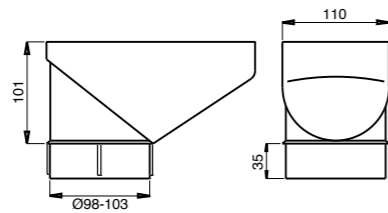
Jest montowana jedynie na zewnątrz rury spustowej.  
na zamówienie

## Dane techniczne

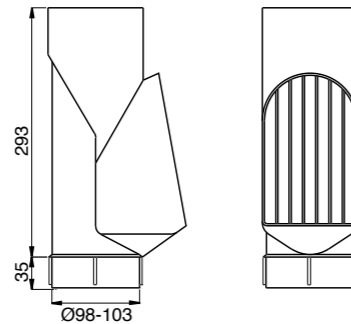
## Rury spustowe i akcesoria

**RT Czyszczak (PCV)**

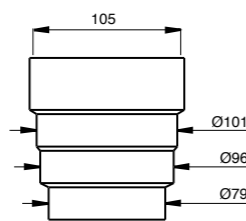
Filtr na liście montowany do rur spustowych. Dolna średnica pasuje do standardowych rur spustowych.

**SLS Czyszczak (PCV)**

Filtr na liście montowany do rur spustowych. Dolna średnica pasuje do standardowych rur spustowych.

**MRT Redukcja**

Łącznik do czyszczaków. Stosowany do połączenia czyszczaków z rurami spustowymi o niestandardowych średnicach.

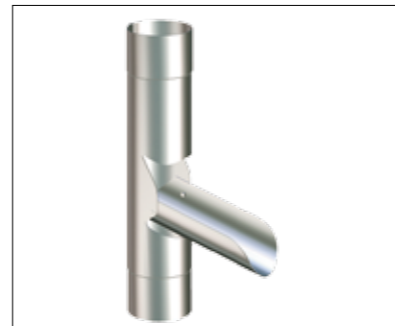
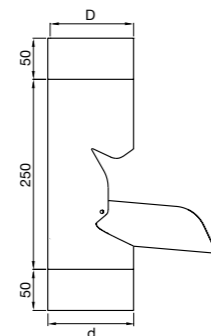
**FUTK Wyłapywacz deszczówki**

Średnica

75

87

100



## Dane techniczne

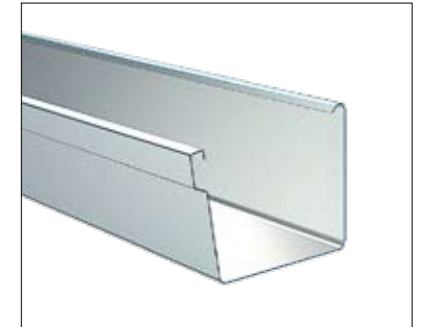
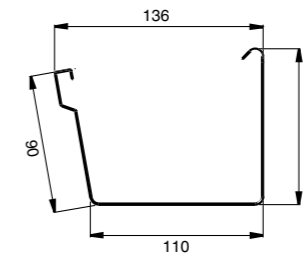
## Rynny prostokątne i akcesoria

System rynnowy prostokątny i akcesoria dostępny jest wyłącznie na zamówienie.

**RER Rynna**

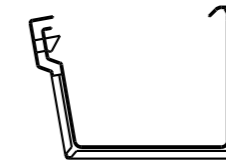
Średnica

136

**RERSK Klamra**

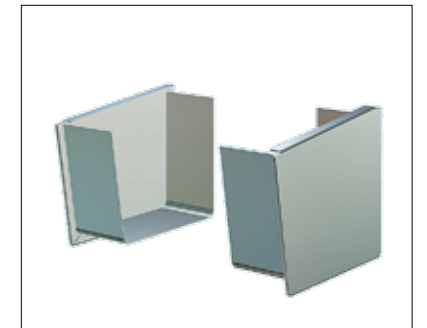
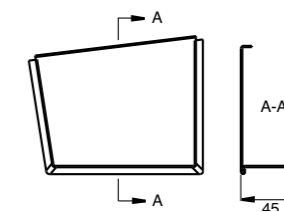
Średnica

136

**REGH/REGV Zamknięcie rynny**

Średnica

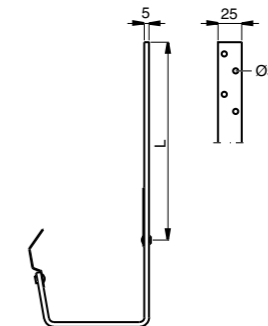
136

**REK05/REK21 Haki**

Średnica L mm

REK07 REK21

136 70 210



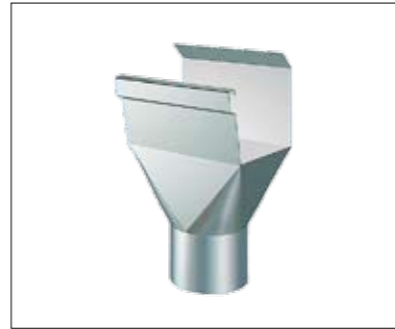
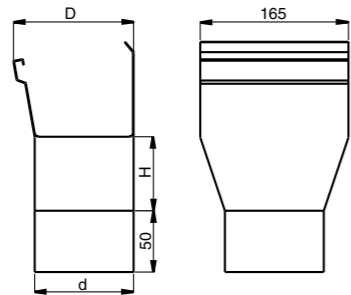


# Dane techniczne

## Rynny prostokątne i akcesoria

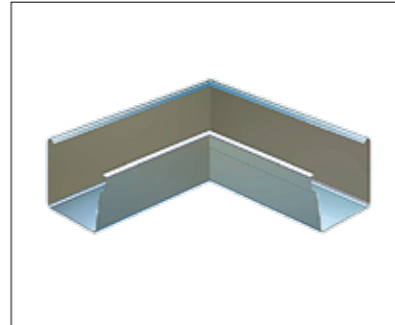
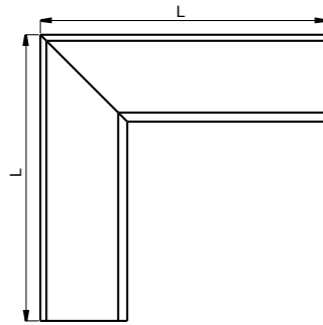
### REOK Wpust rynnowy

| Średnica<br>D/d | H<br>mm |
|-----------------|---------|
| 136/87          | 95      |
| 136/100         | 85      |
| 136/111         | 75      |



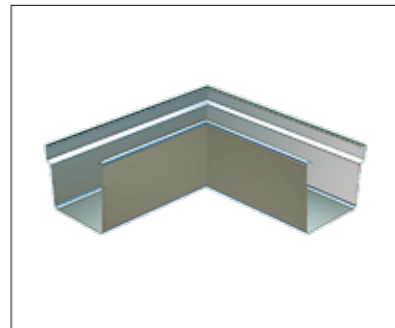
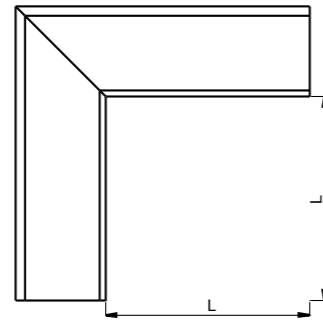
### RERVI Wew. narożnik rynny

| Średnica | L mm |
|----------|------|
| 136      | 400  |



### RERVY Zew. narożnik rynny

| Średnica | L mm |
|----------|------|
| 136      | 265  |



## Notatki

---

---

---

---

---

---

---

---

---

---

---

---

---

---

---

---

---

---

---

---

---

---

---

---

---

---

## Notatki

## Dane techniczne

### Rainline

#### Tabela kolorów

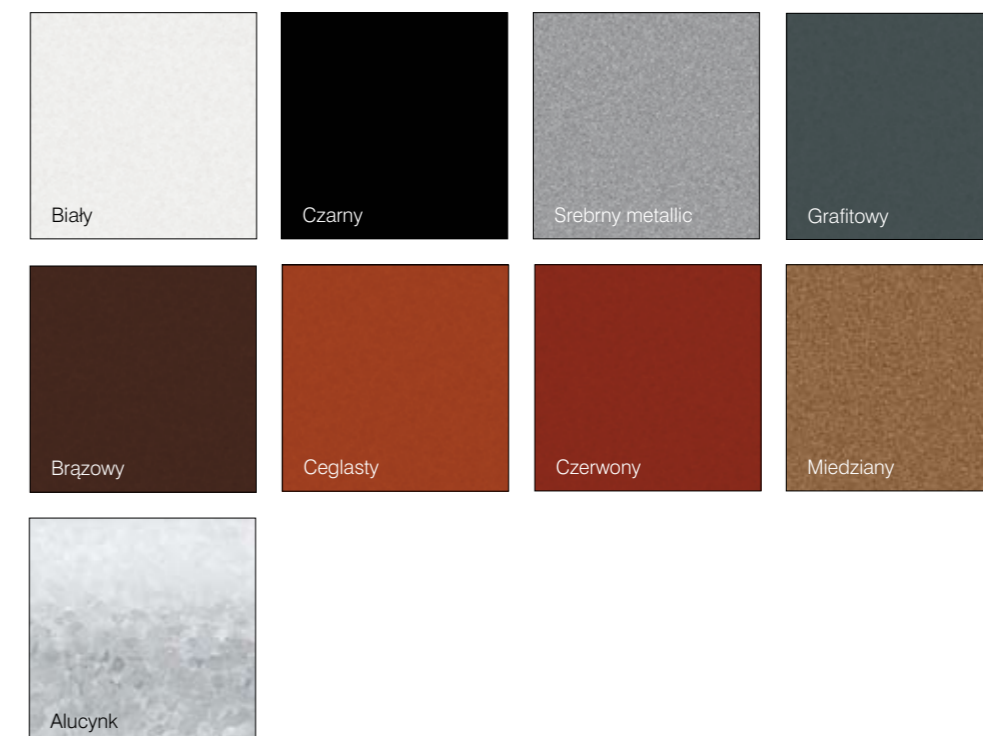
| Numer Lindab | Kolor            | Najbliższy NCS | Najbliższy RAL |
|--------------|------------------|----------------|----------------|
| 001          | Biały            | S 1002-G50Y    | 9002           |
| 015          | Czarny           | S 9000-N       | 9005           |
| 045          | Srebrny metallic | -              | 9006           |
| 087          | Grafitowy        | S 7005-B20G    | 7011           |
| 434          | Brązowy          | S 8005-Y80R    | 8017           |
| 742          | Ceglasty         | S 4040-Y80R    | 8004           |
| 758          | Czerwony         | S 5040-Y80R    | 3009           |
| 778          | Miedziany        | S 4030-Y60R    | 8003           |

#### Inny materiał

|   |         |   |   |
|---|---------|---|---|
| - | Alucynk | - | - |
|---|---------|---|---|

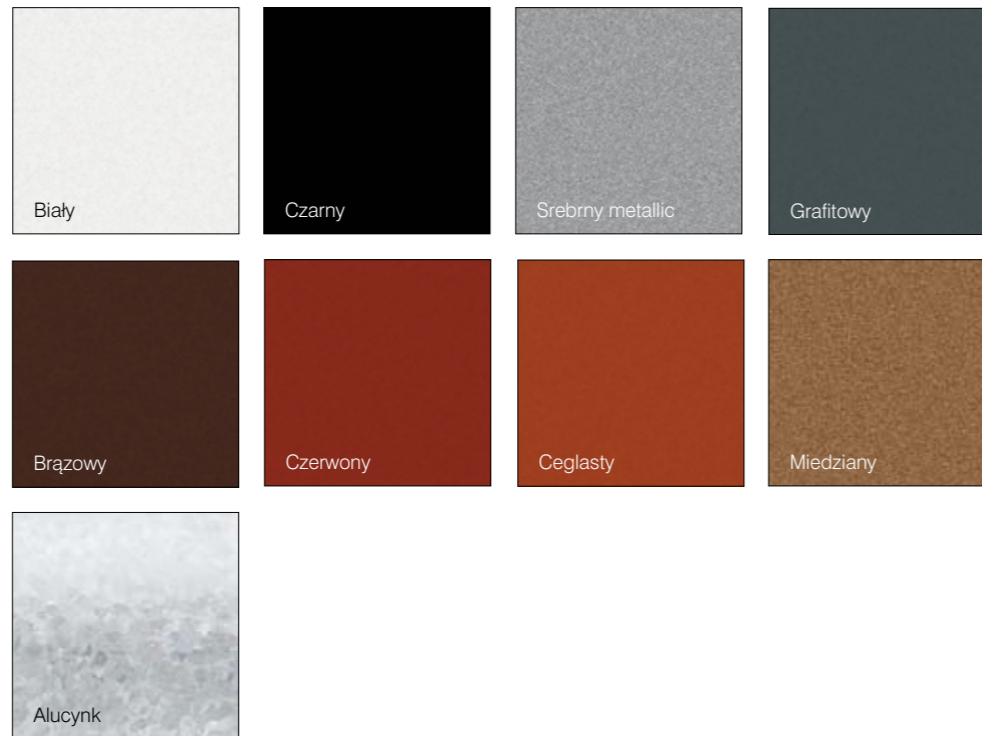
System Rainline wyprodukowany jest ze stali powlekanej obustronnie HBP. Powłoka z poliestru HB to nowoczesne połączenie grubszych warstw oraz wysokowytrzymałych ziaren polimerowych, które gwarantują wysoką odporność na zarysowania i inne uszkodzenia. Powłoka ta nie zawiera PCV. System dostępny jest w 8 kolorach. Paleta kolorów może ulec zmianie.

Najnowsze informacje o produktach można uzyskać pod nr infolinii **0801 667 669**





## Szeroki zakres kolorów



Lindab Profile to oddział Lindab Group zajmujący się rozwojem, produkcją i sprzedażą wydajnych, ekonomicznych i estetycznych rozwiązań dla przemysłu budowlanego wykorzystujących stal i blachę stalową cienką.

Oferujemy pełen zakres produktów od pełnych systemów budynkowych do pojedynczych komponentów dla każdego rodzaju zabudowy lub budynków komercyjnych i przemysłowych.

Lindab Profile posiada przedstawicielstwa w 25 krajach Europy. Nasza siedziba główna znajduje się w Förslöv na południu Szwecji.



**Lindab Sp. z o.o.**

ul. Kolejowa 311, Sadowa

05-092 Łomianki

tel.: +48 22 489 88 00-01

fax: +48 22 751 96 67

e-mail: [info@lindab.pl](mailto:info@lindab.pl)

[www.lindab.pl](http://www.lindab.pl)

Infolinia: 0801 667 669